

PLANES DE PENSIONES DEL SISTEMA INDIVIDUAL

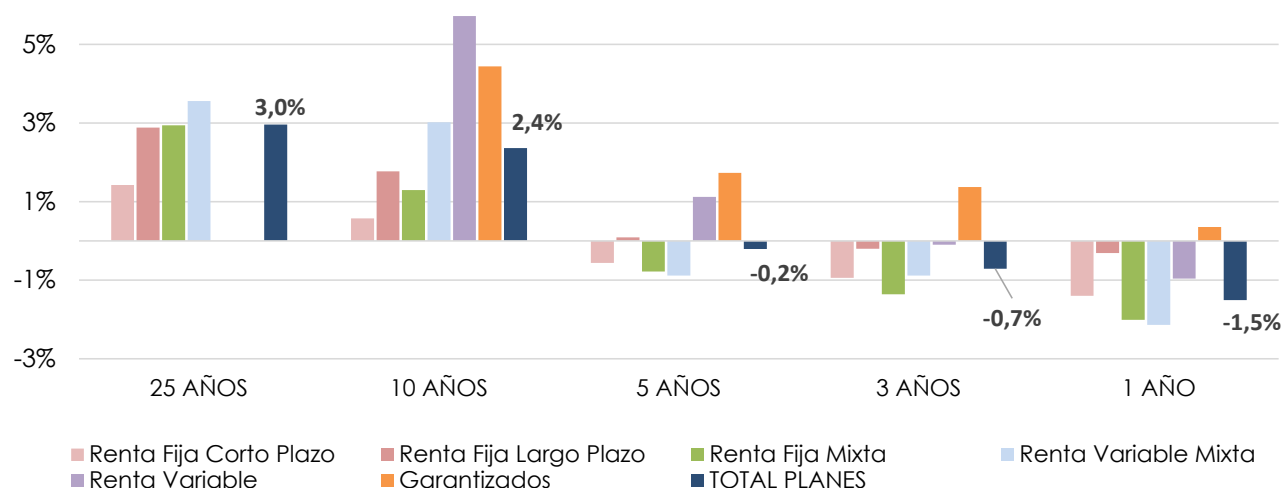
31 DE MAYO 2020

Los partícipes de Planes de Pensiones Individuales volvieron a recuperar en mayo una parte importante del ajuste producido en el mes de marzo e incrementaron en más de 850 millones de euros el valor de sus activos, debido casi en su totalidad a efecto mercado.

Sólo en mayo, los Planes de Pensiones registraron en media una rentabilidad del 1,2%, que junto al buen comportamiento de abril permite a los Planes seguir reduciendo la corrección de marzo. En cualquier caso, **en el largo plazo los Planes de Pensiones continúan registrando una rentabilidad media anual (neta de gastos) del 3%** y, en el medio plazo (10 y 15 años), presentan una rentabilidad del 2,4% y 1,8% respectivamente.

Rentabilidades medias anuales ponderadas. NETAS de gastos y comisiones (%)								
SISTEMA INDIVIDUAL	26 AÑOS	25 AÑOS	20 AÑOS	15 AÑOS	10 AÑOS	5 AÑOS	3 AÑOS	1 AÑO
Renta Fija Corto Plazo	1,4%	1,4%	1,4%	0,7%	0,6%	-0,6%	-0,9%	-1,4%
Renta Fija Largo Plazo	2,9%	2,9%	2,0%	1,8%	1,8%	0,1%	-0,2%	-0,3%
Renta Fija Mixta	3,0%	2,9%	1,3%	1,1%	1,3%	-0,8%	-1,4%	-2,0%
Renta Variable Mixta	3,5%	3,6%	1,8%	2,4%	3,0%	-0,9%	-0,9%	-2,1%
Renta Variable			0,0%	3,7%	5,7%	1,1%	-0,1%	-1,0%
Garantizados				2,9%	4,4%	1,7%	1,4%	0,4%
TOTAL PLANES	3,0%	3,0%	1,3%	1,8%	2,4%	-0,2%	-0,7%	-1,5%

Rentabilidades anuales a distintos plazos. Planes Individuales



El volumen estimado de **APORTACIONES Y PRESTACIONES** en mayo serían: aportaciones de 206,8 millones de euros y prestaciones de 163 millones, con lo que el volumen de **aportaciones netas del mes alcanzaría los 43,7 millones de euros**.

En la elaboración de esta estadística se incluye una **muestra de 998 Planes de Pensiones del Sistema Individual**, que representa en torno al **99% de su patrimonio**, es decir, **75.420 millones de euros y 7,48 millones de cuentas de partícipes**.